

PROJEKT TECHNICZNY

OPRACOWANIE UPROSZCZONE

SOŁECTWO SOBLÓWKA
DROGA „ZAPOLANKA” W M. ZŁATNA

Temat opracowania:
Przebudowa drogi „Zapolanka” w miejscowości Złatna
od km 1+625 do km 2+350

Kod CPV: 45 233 220-7

Inwestor: Gmina Ujsoły
34-371 Ujsoły
ul. Gminna 1

Zawartość opracowania:

1. Opis techniczny.
2. Plan orientacyjny.
3. Mapa ewidencyjna.
4. Przekroje typowe.

Data opracowania: luty 2021r.

Opracował:

**NADZORY I PROJEKTY
BUDOWLANE**
mgr inż. Marek Mieszczak
KONSTRUKTOR ALDZKI
ul. Sienkiewicza 4 201 Łekawica
NIP 553-112-65-70

mgr inż. Marek Mieszczak
Uprawnienia budowlane do
projektowania bez ograniczeń
w specjalności drogowej.
Nr ewid. SLK/1899/POOD/07

OPIS TECHNICZNY

1. Podstawa opracowania:

- zlecenie Gminy Ujsoły;
- obowiązujące przepisy prawne;
- mapa ewidencyjna gruntów;
- ustalenia ze zlecniodawcą;
- wizja w terenie oraz pomiary terenowe.

2. Cel i zakres opracowania.

Celem opracowania jest wykonanie uproszczonego projektu przebudowy odcinka drogi gminnej położonej w miejscowości Złatna, w Gminie Ujsoły. Droga położona jest na działkach o numerach ewidencyjnych: 17481, 17494, 17497/1, 17498, 17499 w miejscowości Sobkówka, odcinek zaznaczono na rysunku „Mapa ewidencyjna”.

3. Opis stanu istniejącego.

Odcinek objęty projektem przebudowy położony jest w miejscowości Złatna, w Gminie Ujsoły. Początek odcinka, oznaczony jako km 1+625, umiejscowiony jest w pobliżu działki nr 13650/5, koniec odcinka znajduje się w km 2+350, obok działki nr ewid. 12837/10. Długość odcinka objętego przebudową wynosi 725,00m. Roboty prowadzone będą na istniejącej szerokości pasa drogowego, przy szerokości jezdni 2,80m. Droga przebiega w spadku podłużnym 2% do 15%.

W stanie istniejącym droga posiada jezdnię o nawierzchni z płyt betonowych w postaci dwóch pasów jezdnych z nawierzchnią asfaltową pośrodku, lub z jezdnią asfaltową na całej szerokości. W stanie istniejącym nawierzchnia jest w złym stanie technicznym, płyty są w dużym stopniu zużyte, popękane, z wykruszeniami, oraz nierówne, wymagające przebudowy, nawierzchnia asfaltowa zniszczona, z dużymi deformacjami i spękaniem.

Odwodnienie składa się z kilku ścieków ukośnych poprzez jezdnię. Korytka ukośne są w złym stanie technicznym i wymagają wymiany.

4. Stan projektowany.

Na odcinku drogi przewidzianym do przebudowy zaprojektowano wykonanie robót, które mają na celu poprawę warunków ruchu pojazdów w każdych warunkach atmosferycznych, poprzez podniesienie nośności i trwałości nawierzchni, jak też niezbędną przebudowę urządzeń odwadniających.

4.1 Konstrukcja nawierzchni.

Na odcinku przewidziano wykonanie następujących robót w zakresie nawierzchni:

km 1+625 do km 2+240

jezdni szerokości 2,80m

- podbudowa z kruszywa łamanego 0-63mm grubości 20cm;
- ułożenie dwóch rzędów płyt żelbetowych typu YOMB grubości 12cm, o szerokości po 100cm, na podsypce cementowo- piaskowej 1:3 gr. 3cm;
- podbudowa z kruszywa łamanego pomiędzy płytami, grubości 10cm;
- warstwa ścieralna z betonu asfaltowego gr. 5cm pomiędzy płytami;
- korytko ściekowe betonowe 50x15cm na ławie z betonu c12/15 gr. 10cm po lewej stronie.

km 2+240 do km 2+350

jezdni szerokości 2,80m

- podbudowa z kruszywa łamanego 0-63mm grubości 20cm;
- ułożenie dwóch rzędów płyt żelbetowych typu YOMB grubości 12cm, o szerokości po 100cm, na podsypce cementowo- piaskowej 1:3 gr. 3cm;
- podbudowa z kruszywa łamanego pomiędzy płytami, grubości 10cm;
- warstwa ścieralna z betonu asfaltowego gr. 5cm pomiędzy płytami;
- korytko ściekowe betonowe 25x20cm na ławie z betonu c12/15 gr. 10cm po lewej stronie.

4.2 Wykopy.

Wykonywanie wykopów i nasypów (podbudów) należy prowadzić zgodnie z zasadami sztuki budowlanej i w dobrych warunkach atmosferycznych, aby nie doprowadzić do uplastycznienia podłoża.

5. Wpływ na środowisko.

Projektowana przebudowa nie wprowadza zmian, które powodowałyby zakłócenia w ekologicznej charakterystyce powierzchni ziemi, wód powierzchniowych i podziemnych, jak też istniejącego drzewostanu oraz powietrza.

6. Uzbrojenie terenu.

Przed przystąpieniem do robót ziemnych należy wykonać ręcznie wykopy kontrolne w celu ustalenia lokalizacji niezinwentaryzowanych przewodów uzbrojenia podziemnego. Zlokalizowane przewody należy zabezpieczyć przed uszkodzeniem w sposób zapewniający dalsze bezawaryjne funkcjonowanie, zgodnie z obowiązującymi normami branżowymi.

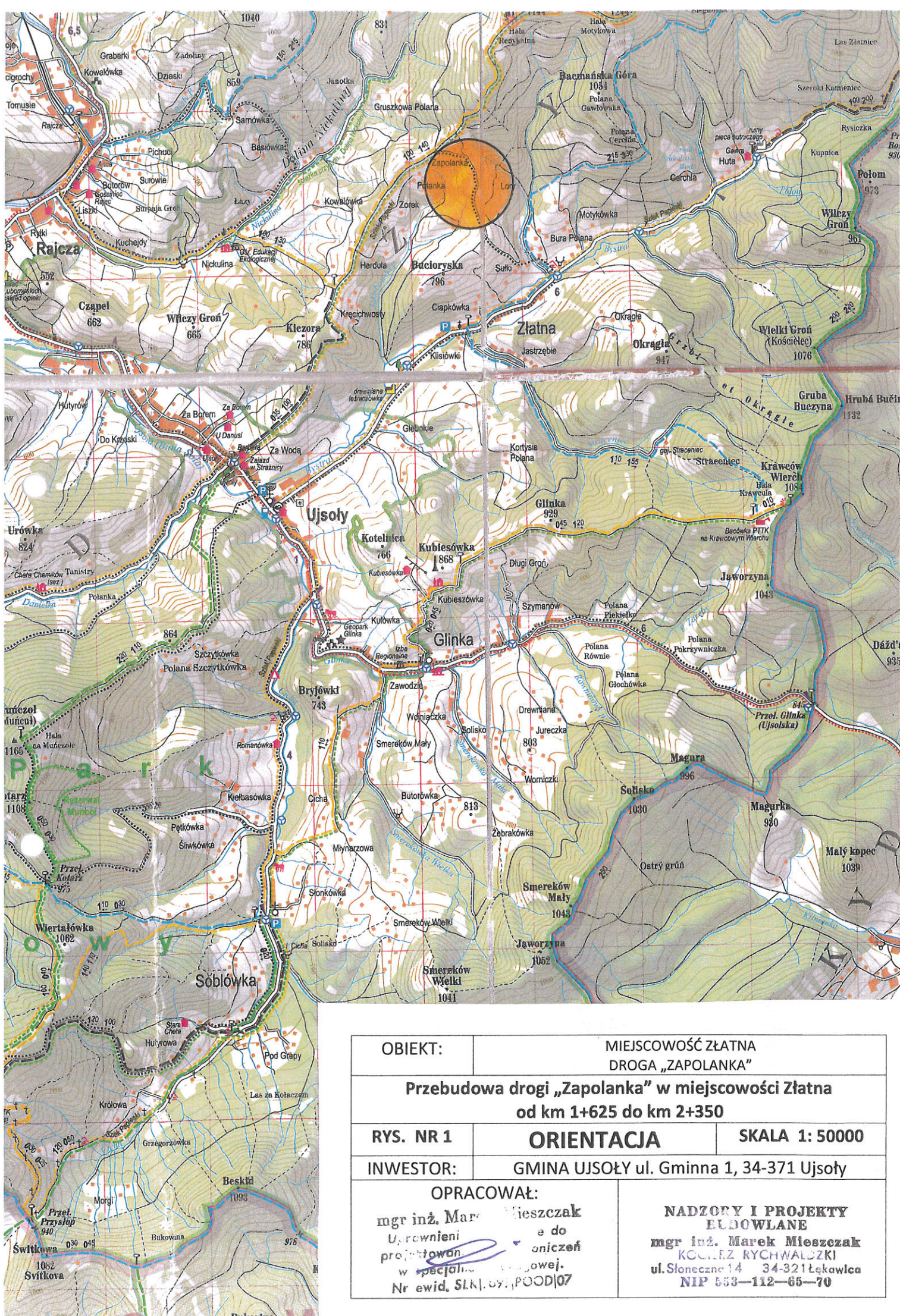
7. Zalecenia.

Wykonawca jest odpowiedzialny za jakość wykonywanych robót, bezpieczeństwo wszelkich czynności na terenie budowy, zastosowane metody przy wykonywaniu robót oraz za ich zgodność z normami, specyfikacją techniczną i dokumentacją projektową.

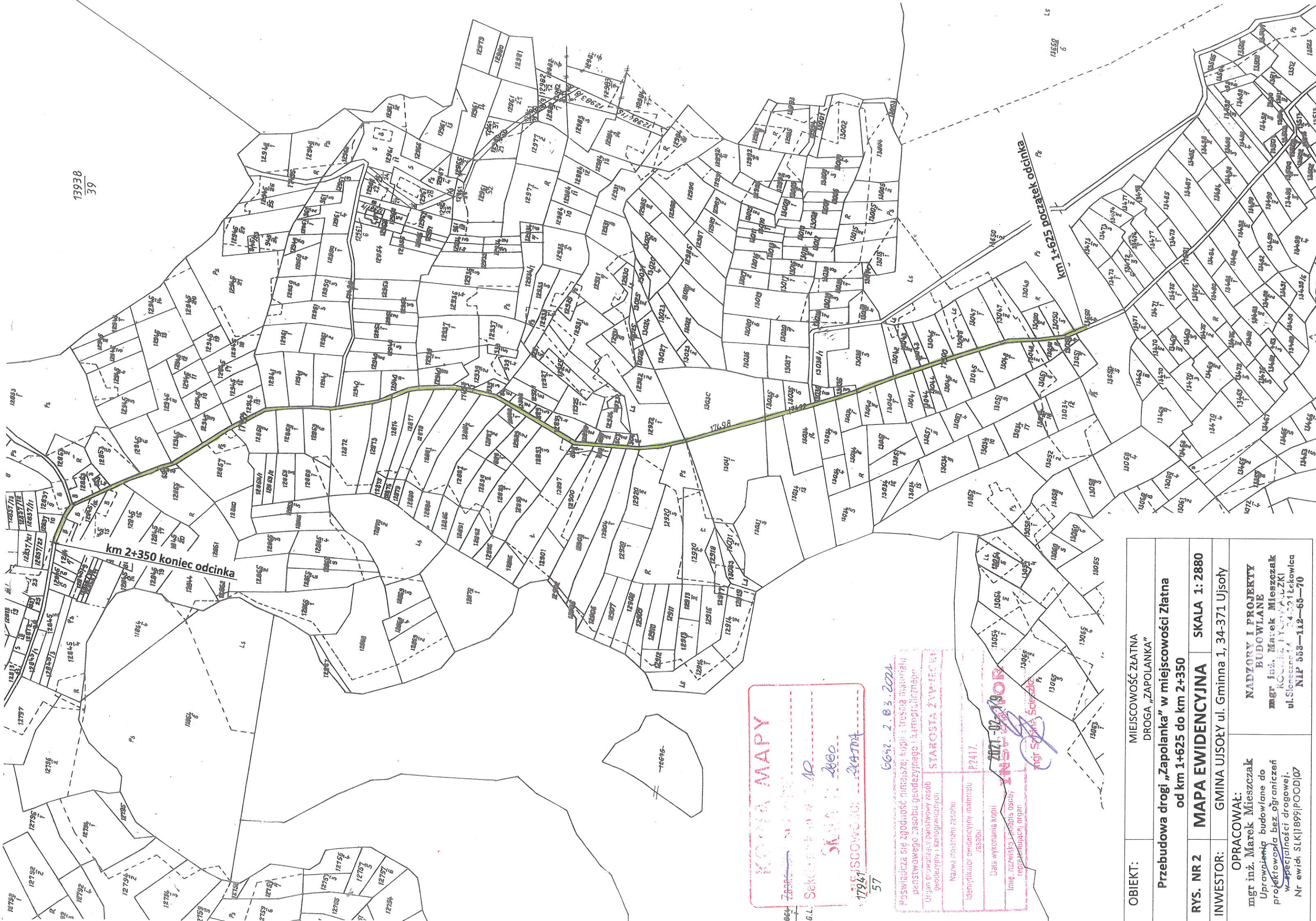
Wykonawca jest zobowiązany do stosowania wyłącznie materiałów posiadających świadectwa dopuszczenia do stosowania w budownictwie.

NADZORY I PROJEKTY
BUDOWLANE
mgr inż. Marek Mieszczak
KCC s.c. z siedzibą w ALDZKI
ul. Sienkowskiego 44 41-01 Łęka
NIP 553-112-65-70

mgr inż. Marek Mieszczak
~~Uprawnienia budowlane do~~
~~projektowania bez ograniczeń~~
w specjalności drogowej.
Nr ewid. SLK|1899|POOD|07



OBIEKT:		MIEJSCOWOŚĆ ZŁATNA DROGA „ZAPOLANKA”	
Przebudowa drogi „Zapolanka” w miejscowości Złatna od km 1+625 do km 2+350			
RYS. NR 1	ORIENTACJA		SKALA 1: 50000
INWESTOR:	GMINA UJSOŁY ul. Gminna 1, 34-371 Ujsoły		
OPRACOWAŁ:		NADZORY I PROJEKTY BUDOWLANE	
mgr inż. Marek Mieszcza U.rownieni projektowan w specjaln Nr ewid. SLK. 091. POOD/07		mgr inż. Marek Mieszcza KOŁCZ RYCHWAŁDZKI ul. Słoneczne 14 34-321 Łekawica NIP 553—112—65—70	



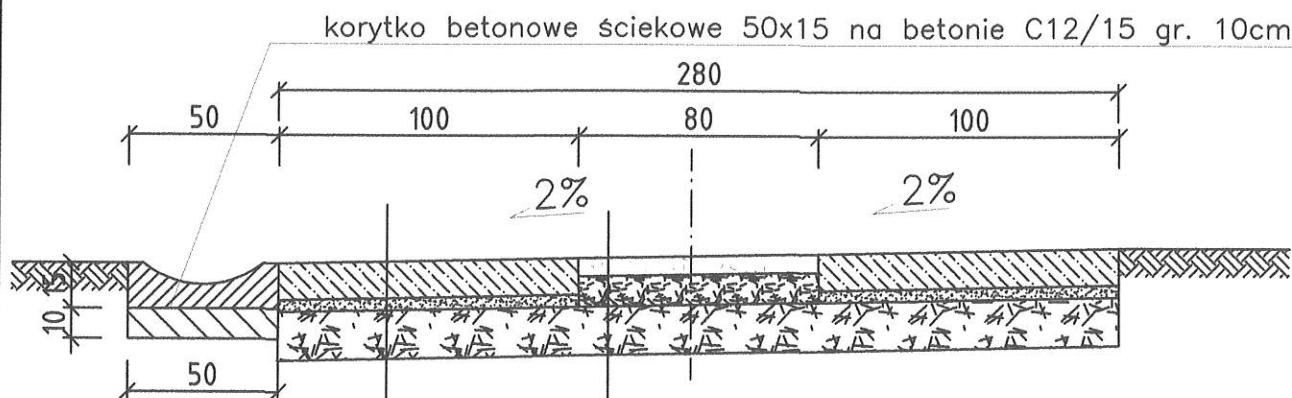
KOPIA MAPY
Zaplanowana droga
Sektor budowy 10
SKALA 1:2000
MIEJSCOWOŚĆ: ZAPOLANKA

6042. 2.03.2021

Pozwala się się zgodność niniejszej kopii z treścią materiału podstawowego zasobu geodezyjnego i kartograficznego	
Organ prowadzący państwowy zasob geodezyjny i kartograficzny	STAROSTA ZYDZICHO
Nazwa i adres biura zasobu	
Identyfikator ewidencyjny materiału zasobu	P2417.
Data wykonania kopii	2021-02-19
Imię, nazwisko i podpis osoby reprezentującej organ	mgr Szymon Ścibicki

OBIEKT:	MIEJSCOWOŚĆ ZŁATNA DROGA „ZAPOLANKA”		
Przebudowa drogi „Zapolanka” w miejscowości Złatna od km 1+625 do km 2+350			
RYŚ. NR 2	MAPA EWIDENCYJNA	SKALA 1: 2880	
INWESTOR:	GMINA UJSOŁY ul. Gminna 1, 34-371 Ujszoły		
OPRACOWAŁ:		NADZORY I PROJEKTY BUDOWLANE	
mgr inż. Marek Mieszcza Uprawnienia budowlane do projektowania bez ograniczeń w specjalności drogowej.		mgr inż. Marek Mieszcza KOCUBIŃSKA IYCHNA L.Z.KI ul. Słoneczna 14 34-321 Łekwica NIP 553—112—65—70	
Nr ewid. SLK1899 POOD 07			

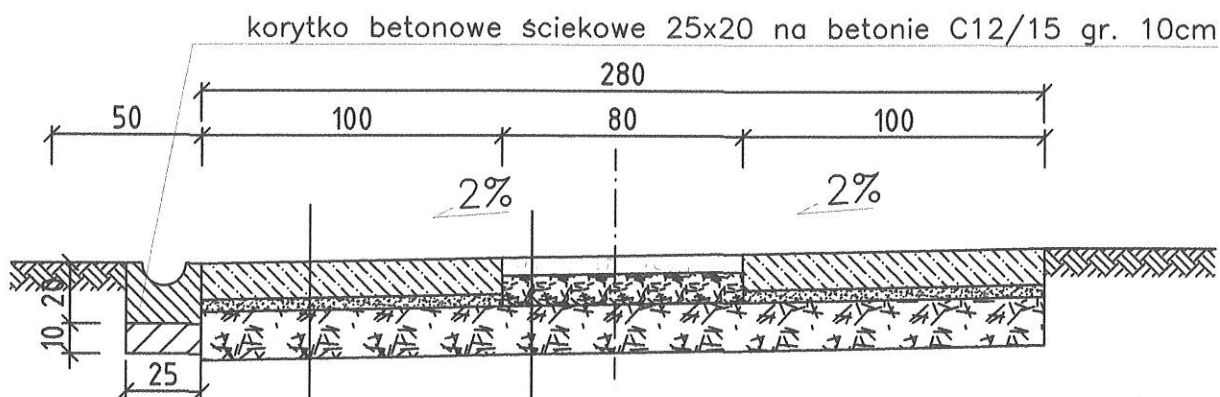
km 1+625 do km 2+240



5cm	warstwa ścieralna z betonu asfaltowego gr. 5cm
10cm	warstwa podbudowy z kr. łaman. 0-31mm gr. 10cm
20cm	warstwa podbudowy z kr. łaman. 0-63mm gr. 20cm

12cm	nawierzchnia z płyt żelbet. typu YOMB gr. 12cm
3cm	podsyпка cementowo - piaskowa 1:3 gr. 3cm
20cm	warstwa podbudowy z kr. łaman. 0-63mm gr. 20cm

km 2+240 do km 2+350



5cm	warstwa ścieralna z betonu asfaltowego gr. 5cm
10cm	warstwa podbudowy z kr. łaman. 0-31mm gr. 10cm
20cm	warstwa podbudowy z kr. łaman. 0-63mm gr. 20cm

12cm	nawierzchnia z płyt żelbet. typu YOMB gr. 12cm
3cm	podsyпка cementowo - piaskowa 1:3 gr. 3cm
20cm	warstwa podbudowy z kr. łaman. 0-63mm gr. 20cm

OBIEKT	MIEJSCOWOŚĆ ŻŁATNA DROGA "ZAPOLANKA"			
Przebudowa drogi "Zapolanka" w miejscowości Żłatna: od km 1+625 do km 2+350				
NAZWA RYSUNKU	MIEJSCOWOŚĆ	SKALA	FORMAT	NR RYSUNKU
PRZEKROJE TYPOWE	ŻŁATNA	1:25	A4	3.1
INWESTOR	GMINA UJSOŁY, UL. GMINNA 1, 34-371 UJSOŁY			
JEDNOSTKA PROJEKTOWA		PROJEKTOWAŁ		
NADZORY I PROJEKTY BUDOWLANE mgr inż. Marek Mieszczak RODZAJ PROJEKTU: ALDZKI ul. GMINNA 1, 34-371 UJSOŁY NIP 553-112-65-70		mgr inż. Marek Mieszczak Uprawnienia budowlane do projektowania bez ograniczeń w specjalności drogowej.		